



NOVUS

Unionen

**Tjänstemän i privat sektor om jämställdhet i
arbetslivet 2017 – regional ranking**

Kontakt: Peter Tai Christensen & Camilla Björkman

Kontakt Novus: Mats Elzén & Anita Bergsveen

Datum: 11 september 2017

UNIONEN



NOVUS

Bakgrund & Genomförande

BAKGRUND

Undersökningen har genomförts av Novus på uppdrag av Unionen. Syftet med undersökningen är att få en bild av hur tjänstemän i privat sektor ser på jämställdheten på sin arbetsplats.

MÅLGRUPP/GENOMFÖRANDE

Målgruppen för undersökningen är tjänstemän i privat sektor. Undersökningen har genomförts i Novus webbpanel, Sverigepanelen, med ett slumpmässigt rekryterad, riksrepresentativt urval samt i av Novus kvalitetssäkrad partnerpanel.

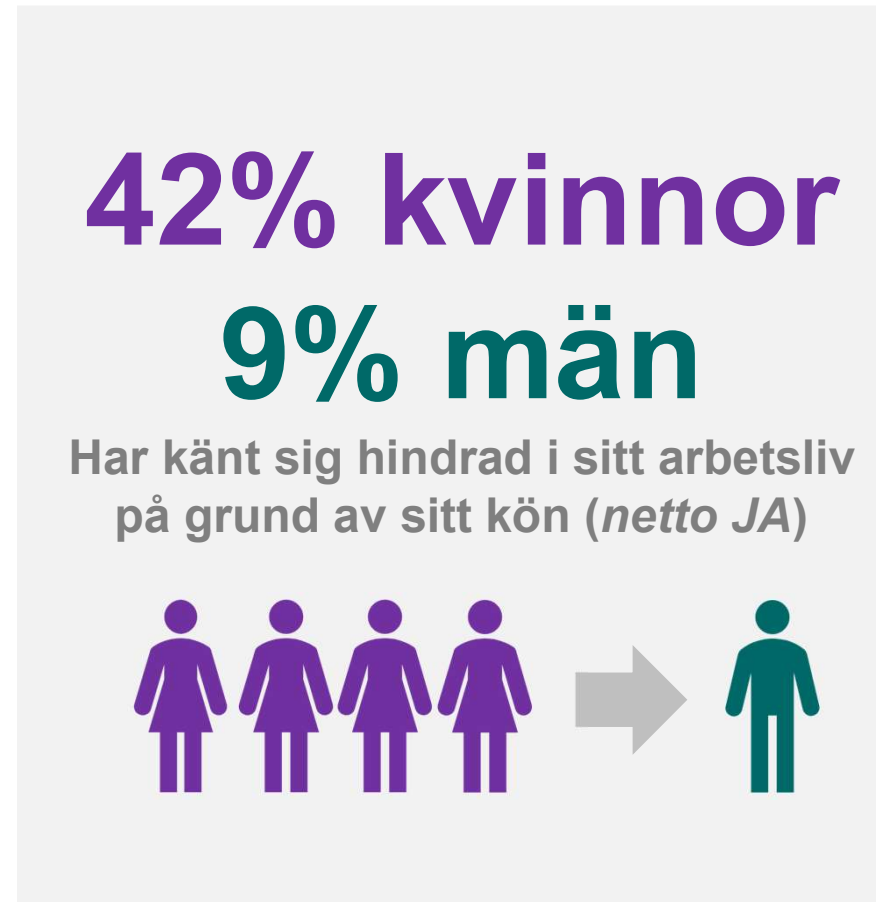
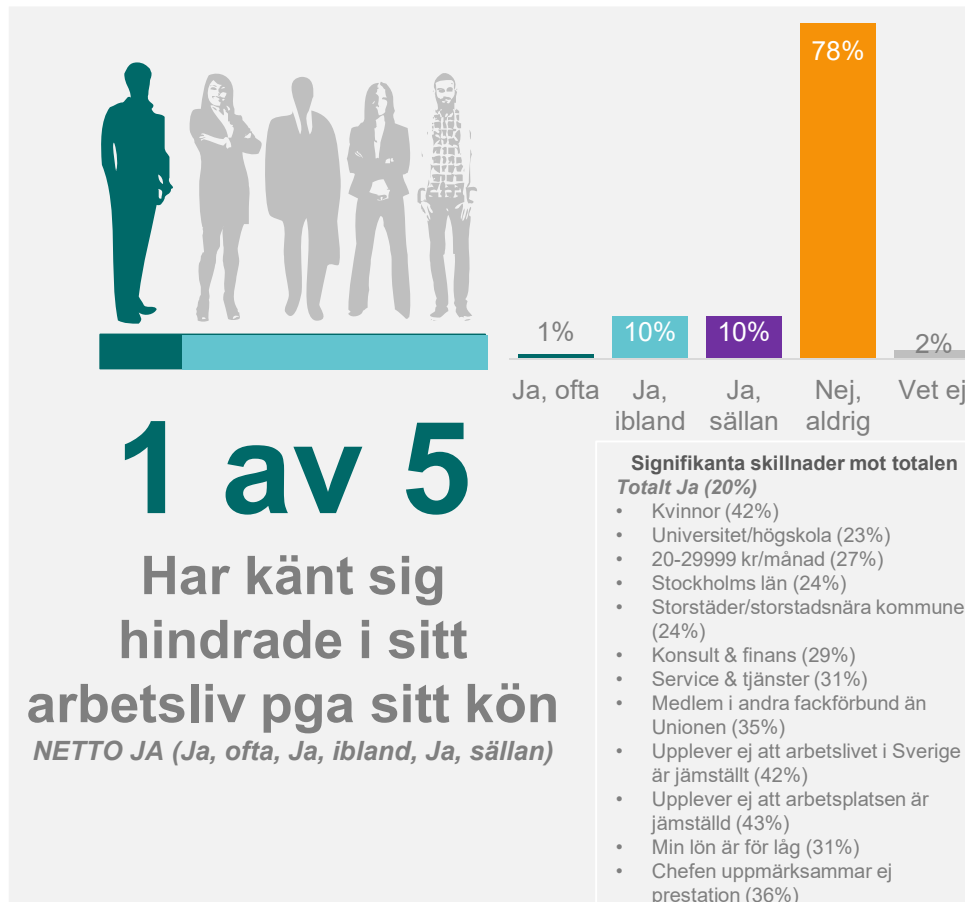
Antal intervjuer: 2206
Svarsfrekvens: 68%
Fältperiod: 12 – 30 augusti 2017

KORT OM RAPPORTEN

Signifikanta skillnader mot totalen redovisas i rapporten. Resultaten är viktade på geografi.

Drugt fyra av tio kvinnor har känt sig hindrade i sitt arbetsliv på grund av sitt kön

FRÅGA: Har du känt dig hindrad i ditt arbetsliv på grund av ditt kön?

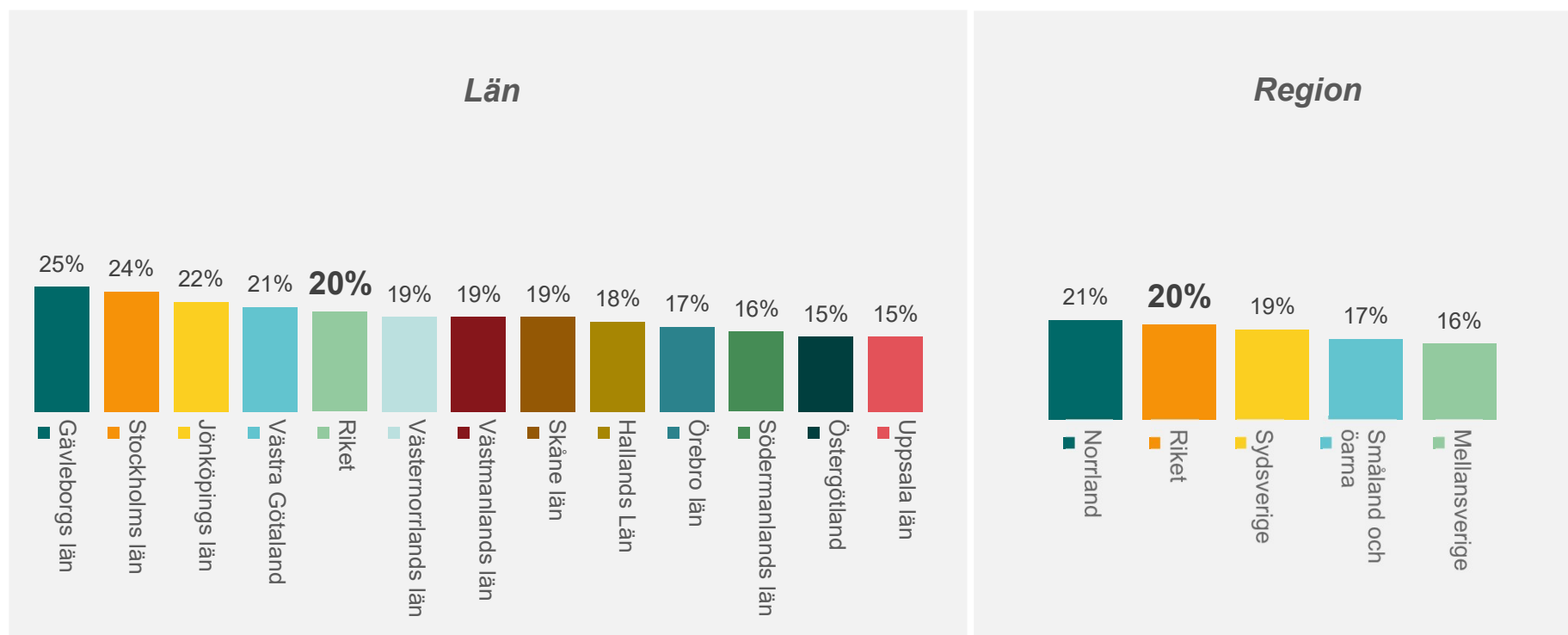


BAS: Samtliga (n=2 206)

I Gävleborgs län känner sig flest hindrade i jobbet på grund av sitt kön

FRÅGA: Har du känt dig hindrad i ditt arbetsliv på grund av ditt kön?

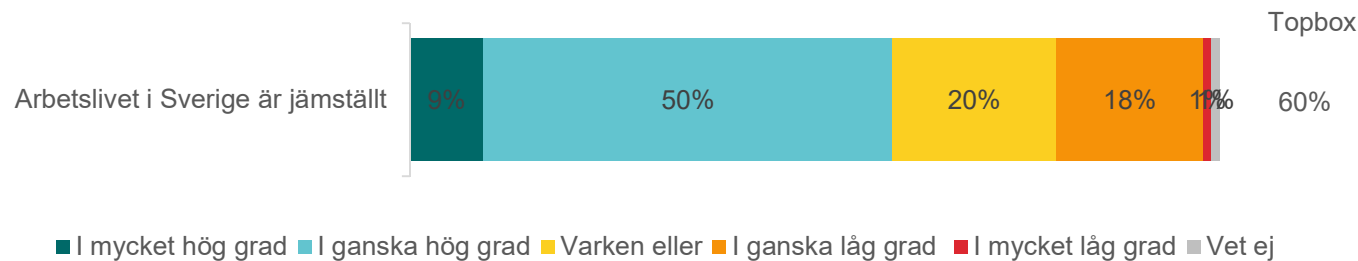
NETTO JA (Ja, ofta, Ja, ibland, Ja, sällan)



BAS: Samtliga (n=2 206), Gävleborgs län (n=108), Hallands län (n=119), Jönköpings län (119), Skåne län (n=189), Stockholms län (n=414), Södermanlands län (110), Uppsala län (n=114), Västernorrlands län (n=104), Västmanlands län (n=107), Västra Götalands län (n=258), Örebro län (n=114), Östergötland län (n=116)

Män tycker i betydligt högre utsträckning än kvinnor att arbetslivet i Sverige är jämställt

FRÅGA: Upplever du att arbetslivet i Sverige är jämställt i dag?



Signifikanta skillnader mot totalen

Topbox – i mycket/ganska hög grad (60%)

- Män (70%)
- Universitet/högskola (64%)
- IT & Telekom (70%)
- Har chefsbefattning (67%)
- 40-49999 kr/månad (67%)
- 50-59999 kr/månad (72%)
- 60-69999 kr/månad (80%)
- Upplever att arbetsplatsen är jämställd (76%)
- Varken för hög eller låg lön (66%)
- Ej känt sig hindrad i arbetslivet pga kön (65%)

Bottombox – ganska/mycket låg grad (19%)

- Kvinnor (33%)
- Stockholms län (23%)
- Bygg & fastighet (27%)
- Service & tjänster (31%)
- 20-29999 kr/månad (26%)
- Upplever ej att arbetsplatsen är jämställd (70%)/varken eller (34%)
- Min lön är för låg (31%)
- Chefen uppmärksammar ej arbetsprestation (39%)
- Har känt sig hindrad i arbetslivet pga kön (39%)

EN BETYDLIGT STÖRRE ANDEL MÄN ÄN KVINNOR TYCKER ATT ARBETSLIVET I SVERIGE ÄR JÄMSTÄLLT

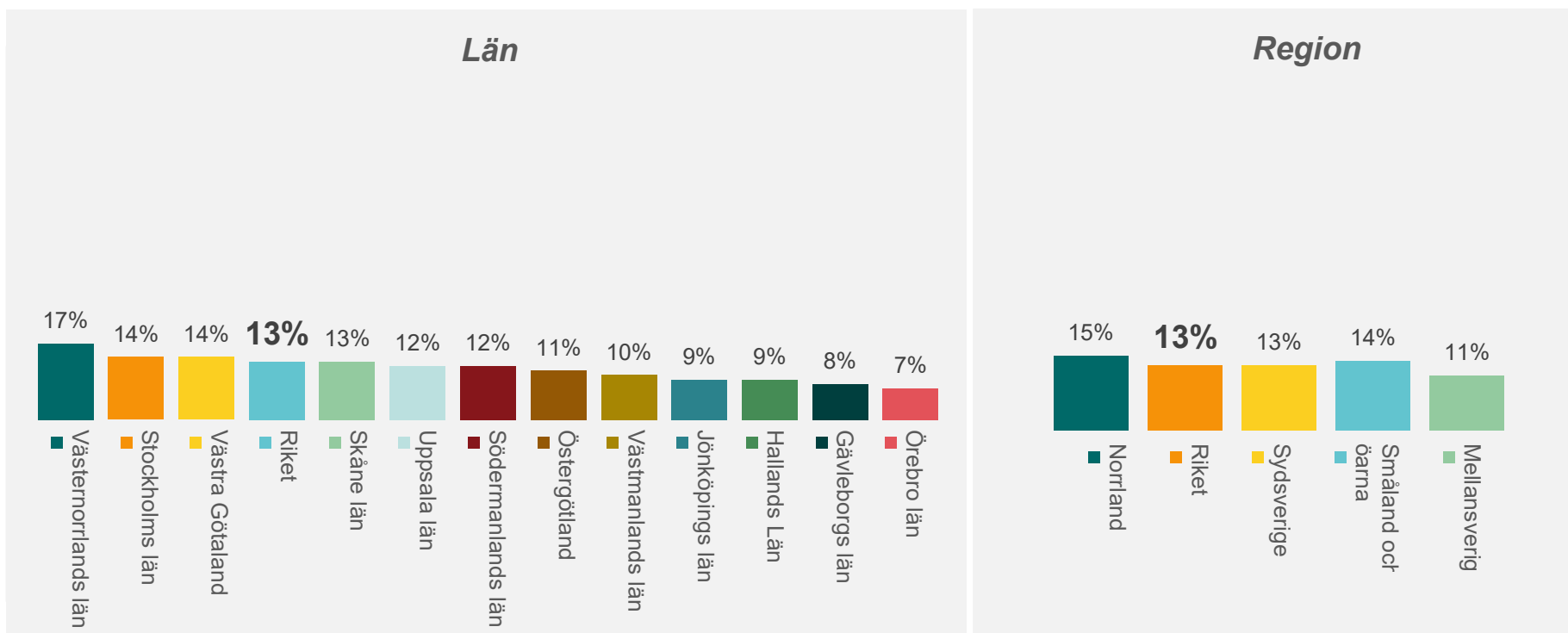


BAS: Samtliga (n=2 206)

Västernorrland är det län där flest anser att ens arbetsplats inte är jämställd

FRÅGA: Upplever du att din arbetsplats är jämställd idag?

NETTO NEJ



BAS: Samtliga (n=2 206), Gävleborgs län (n=108), Hallands län (n=119), Jönköpings län (119), Skåne län (n=189), Stockholms län (n=414), Södermanlands län (110), Uppsala län (n=114), Västernorrlands län (n=104), Västmanlands län (n=107), Västra Götalands län (n=258), Örebro län (n=114), Östergötland län (n=116)



Kontakter Novus:

Konsult:

Mats Elzén

0720700329

mats.elzen@novus.se

Biträdande konsult:

Anita Bergsveen

0707881190

anita.bergsveen@novus.se



UNTONEN