

# 2000-talet Samling

I början av 2000-talet ersätts tidigare kris med konjunkturuppgång och ökad internationell handel. Det är goda tider och kompetensbrist i många branscher men hög arbetslöshet i andra. Industri- och tjänstesektorn går ihop och då gör HTF och SIF det också – till Unionen. Som satsar stort och tänker nytt kring värvning och bidrar till höjd organisationsgrad bland privat tjänstemän. Vi visar att facken är relevanta och får styrka att förhandla bättre löner och villkor – som flexpension.



## 2008

När industrin och tjänstesektorn allt mer flyter samman och gränsdragningarna blir svåra väljer SIF och HTF att tillsammans bilda Unionen. Idag Sveriges största och mest kända fackförbund.

## 2017

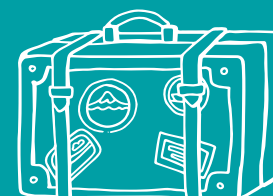
Flexpension är införd för nästan alla Unionens medlemmar. Ett flexibelt komplement till tjänstepensionen som ger mer tid och/eller pengar så att fler tjänstemän orkar jobba längre och på sätt kan få högre pension.



**8 kronor**  
kostar en liter mjölk.



**453 600 kronor per år**  
tjänar en tjänsteman 2010.



**5 veckor**  
lagstadgad semester om året.

### Unionen AI?

Den 1 april 2015 lanseras "Unionen AI" – medlemskapet inte en människa kan gå med i. Detta eftersom allt fler tjänstmannajobb ersätts av maskiner. Ett skämt då men kanske inte imorgon?



### Supertillväxt

Unionen tar sikte på 600 000 medlemmar inom 4 år och lyckas med hjälp av krafter utöver det vanliga.



### SLF ansluter

Skogs- och Lantbruks-tjänstemannaförbundet blir en del av Unionen.

Den största nyheten sedan A-kassan.

**Inkomstförsäkring**  
Sif första fackförbundet att införa inkomstförsäkring.

2013 Farmaciförbundet och Unionen går ihop.

2001

2010

2013

2019



Ljssna här!